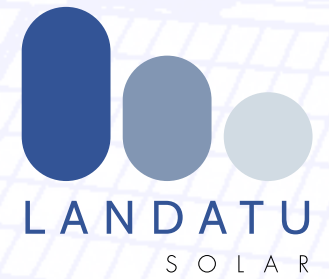
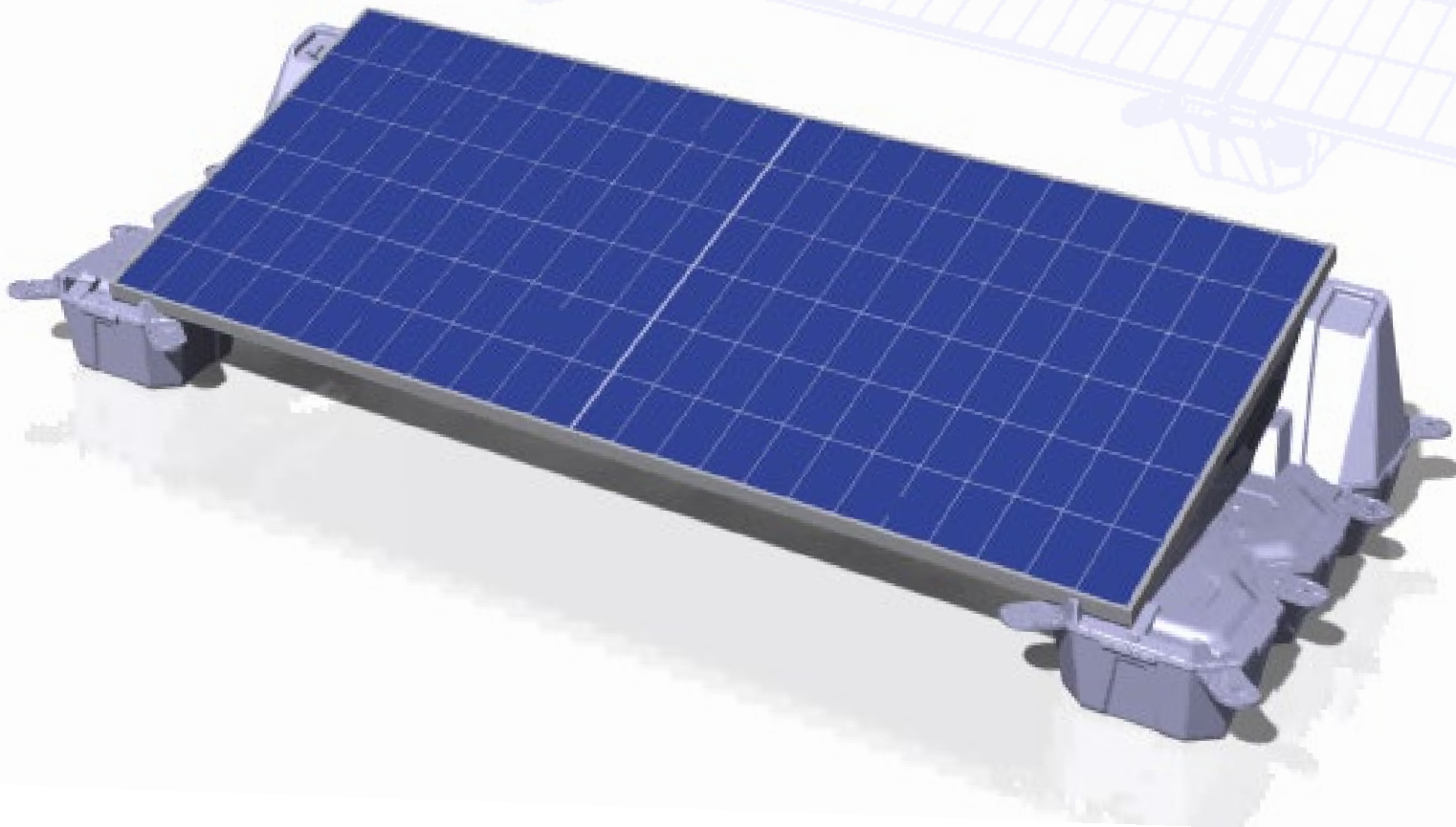


LANDBLOCK®



**SOPORTE LASTRADO CON AGUA PARA PANELES SOLARES
EN SUPERFICIES PLANAS**



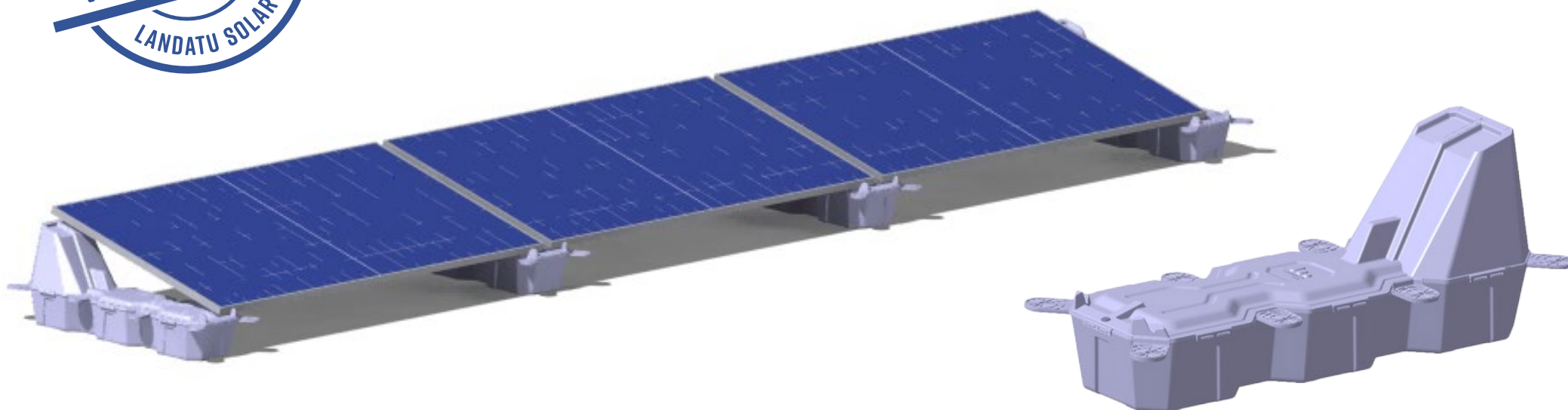
LANDBLOCK[®]



Nuevo soporte para cubiertas o superficies planas lastradas con agua

Nuestro innovador sistema patentado está pensado para la instalación de plantas fotovoltaicas sobre cubiertas o superficies planas.

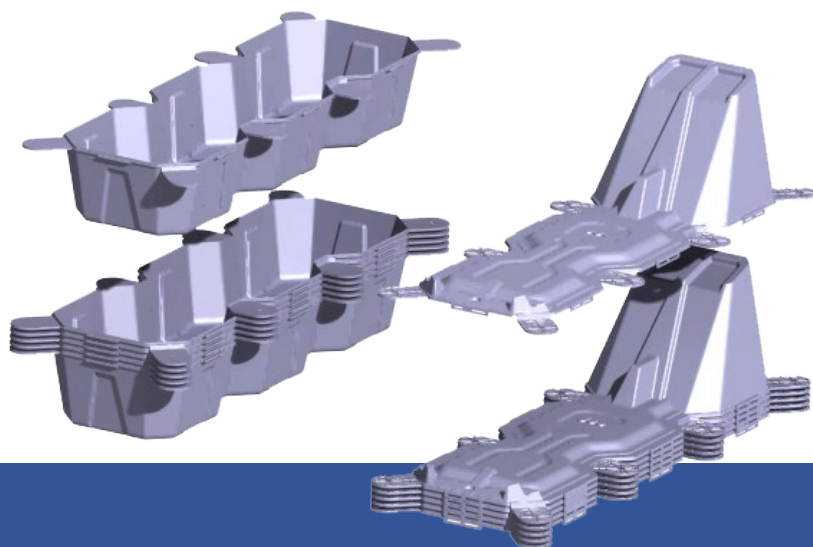
Diseñado para facilitar la instalación en todas sus fases, desde la logística previa hasta el montaje final.





Ventajas

- ✓ Montaje rápido y sencillo.
- ✓ Facilidad de transporte.
- ✓ Peso muy reducido facilitando la instalación.
- ✓ Lastrado con agua u otros materiales comunes.
- ✓ Fabricado con HDPE asegurando una alta durabilidad.
- ✓ Sin perforaciones de cubierta.
- ✓ Compatible para paneles de gran tamaño.



Logística/transporte

- ✓ El diseño en dos partes permite su transporte y almacenamiento apilado reduciendo al mínimo el espacio necesario.
- ✓ Hasta 6 veces más en tu almacén o furgoneta.
- ✓ Hasta 10 veces más ligero que soportes lastrados por hormigón.
- ✓ **Más de 40 unidades en apenas 1 m³.**





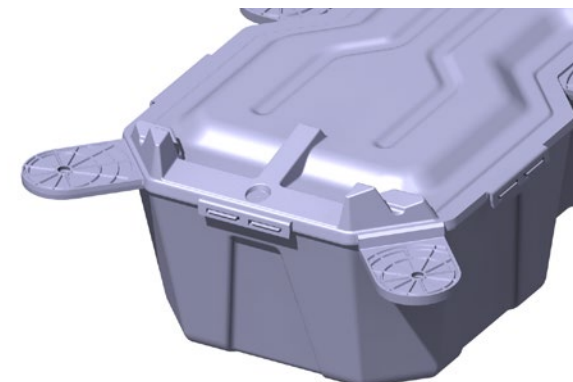
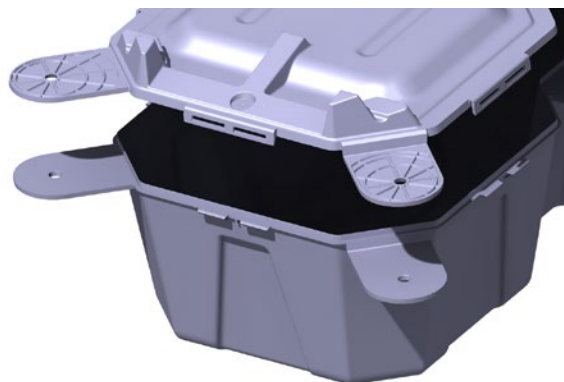
Montaje

- ✓ Su bajo peso (inferior a 3 kg) permite mover y posicionar la estructura de manera sencilla.
- ✓ Un operario puede transportar varios soportes por sí sólo. La estructura para 6 paneles pesa unos 21 kg.
- ✓ Una vez lastrado, el peso puede alcanzar más de 60 kg por soporte, lo que le aporta suficiente resistencia al viento.



Todo en uno

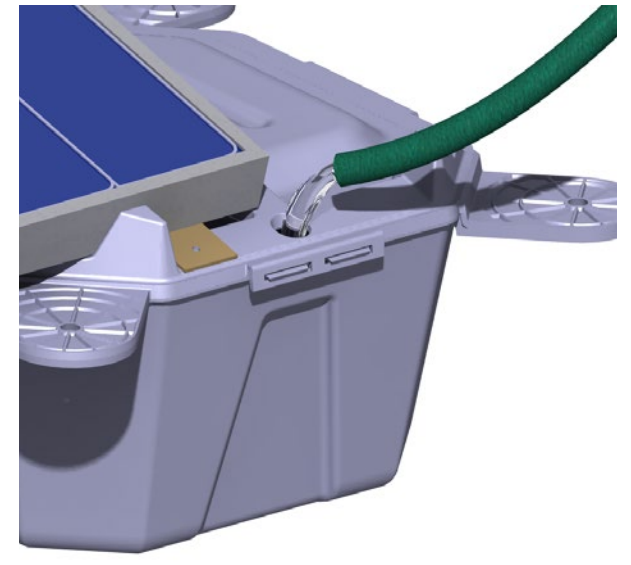
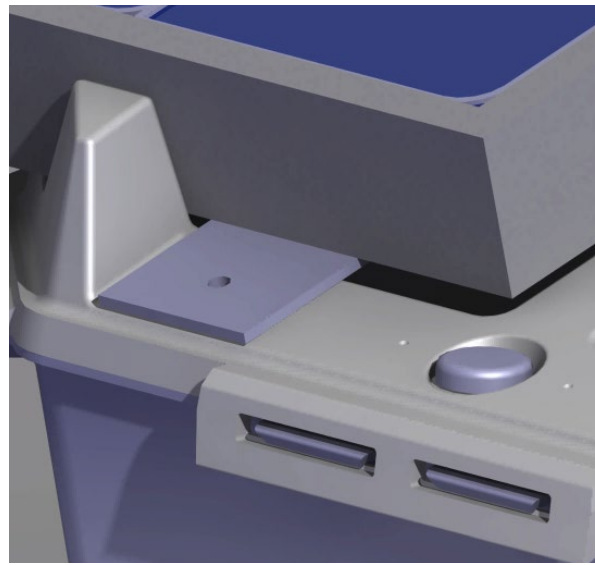
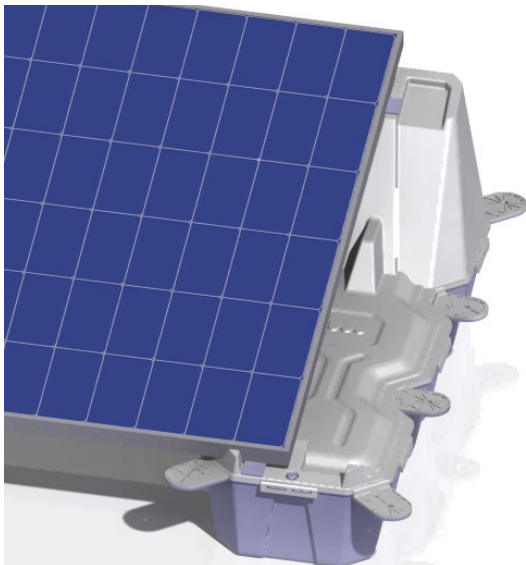
- ✓ Fácil montaje con cierre "click".



LANDBLOCK[®]

Los paneles se fijan directamente a Landblock[®] en posición horizontal mediante las piezas de unión metálicas incluidas

- ✓ Ahorra tiempo y dinero evitando montar partes metálicas adicionales.
- ✓ Sin necesidad de perforar las cubiertas (sin que afecte a la impermeabilidad de la misma).
- ✓ Lastra el soporte una vez ubicado en su posición final con agua a través del orificio de llenado o utiliza otro material que consideres más oportuno (arena, etc).

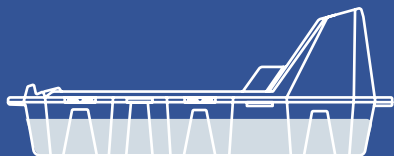


LANDBLOCK[®]



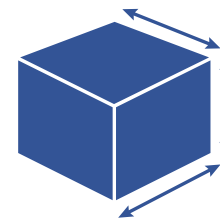
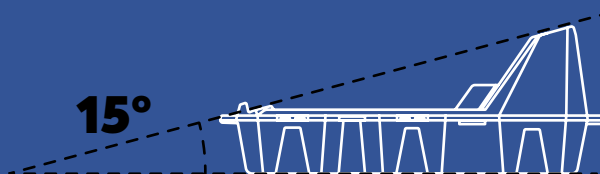
Máxima Seguridad

- ✓ Lastra cada estructura de manera independiente con el peso necesario según nuestra ficha de instalación.
- ✓ Posibilidad de anclar además con cables de acero para una mayor seguridad según las zonas.

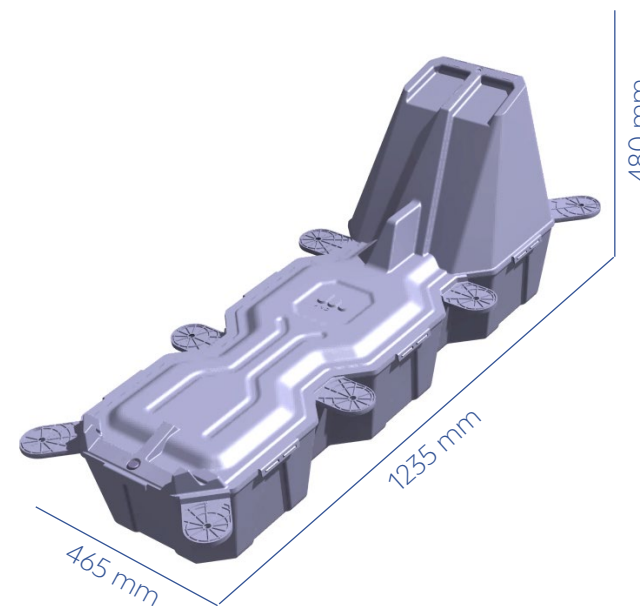


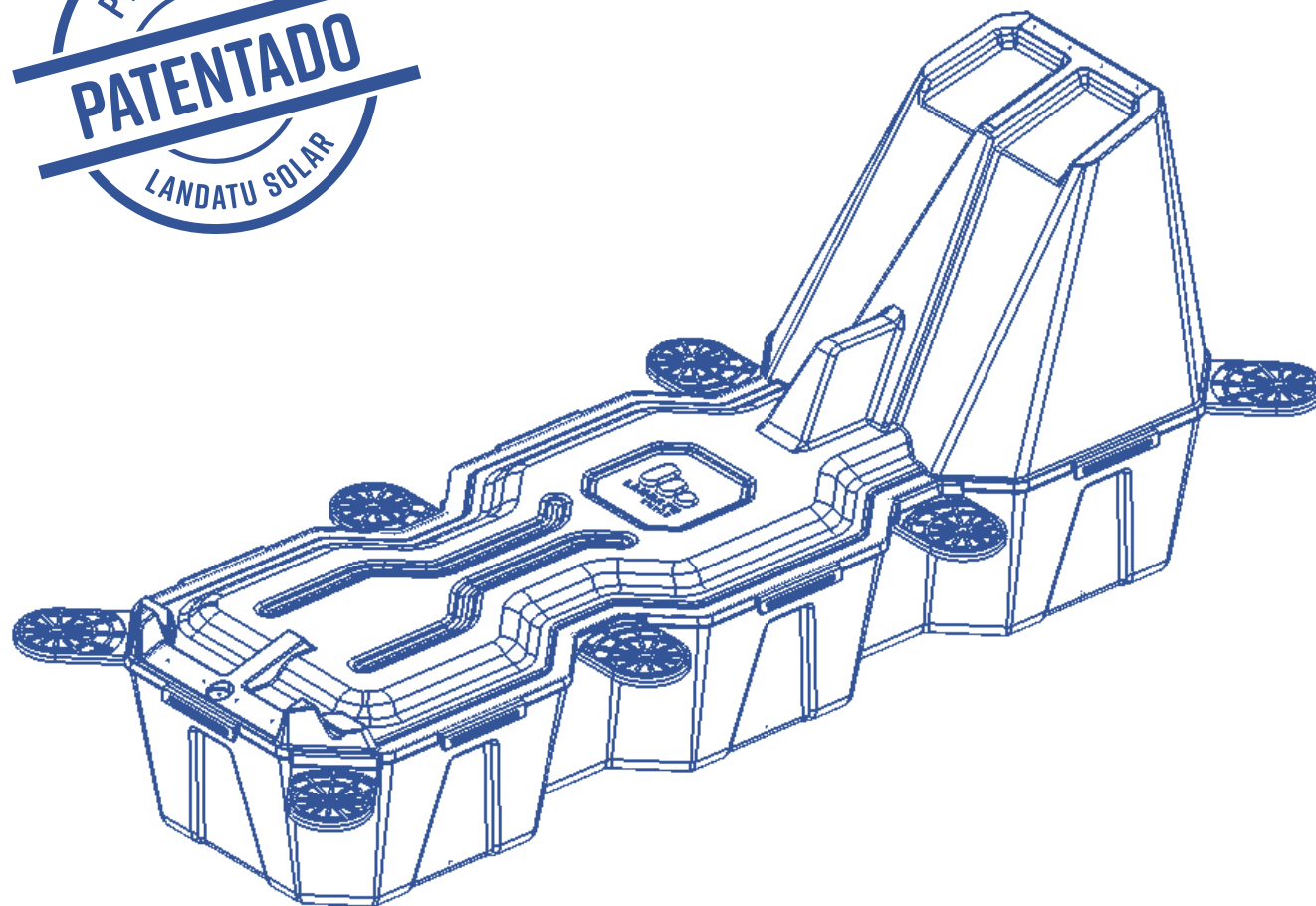
Detalles Adicionales

- ✓ Ángulo de inclinación de 15 grados: combina una perfecta integración arquitectónica, disminuye las cargas aerodinámicas y buena producción solar
- ✓ Respetuoso con el medio ambiente: Fabricado con materiales 100% reciclables
- ✓ Decommissioning o traslado: Fácil desmontaje al final de su vida útil o por necesidades de actuaciones en la cubierta.



Dimensiones





Alfredo Solano

Director de Desarrollo de Negocio

alfredo@landatusolar.com

Tel. 640 717 982

Contacto:

info@landatusolar.com

www.landatusolar.com